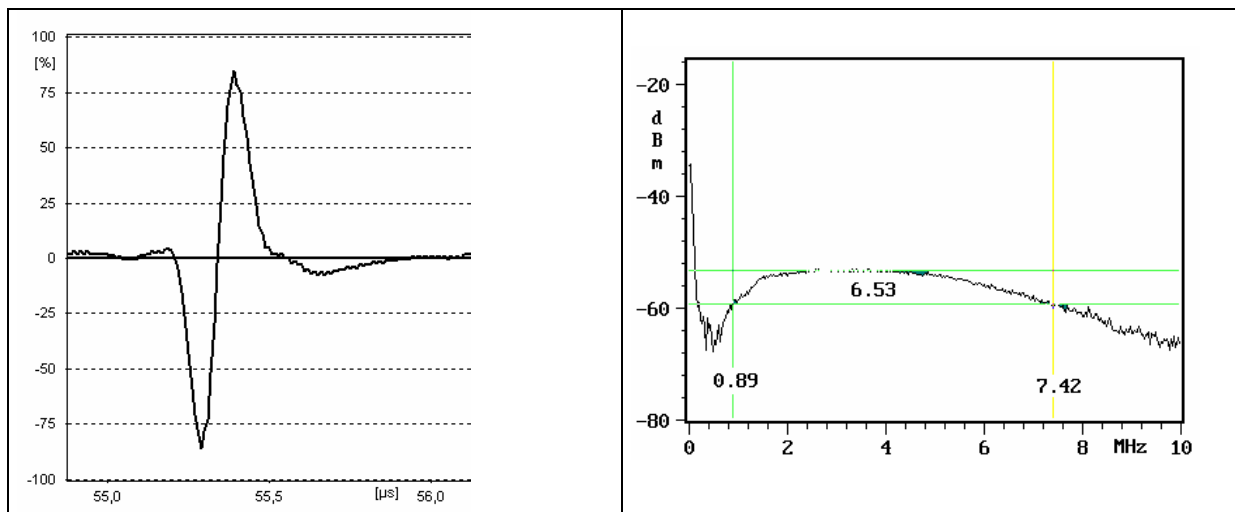


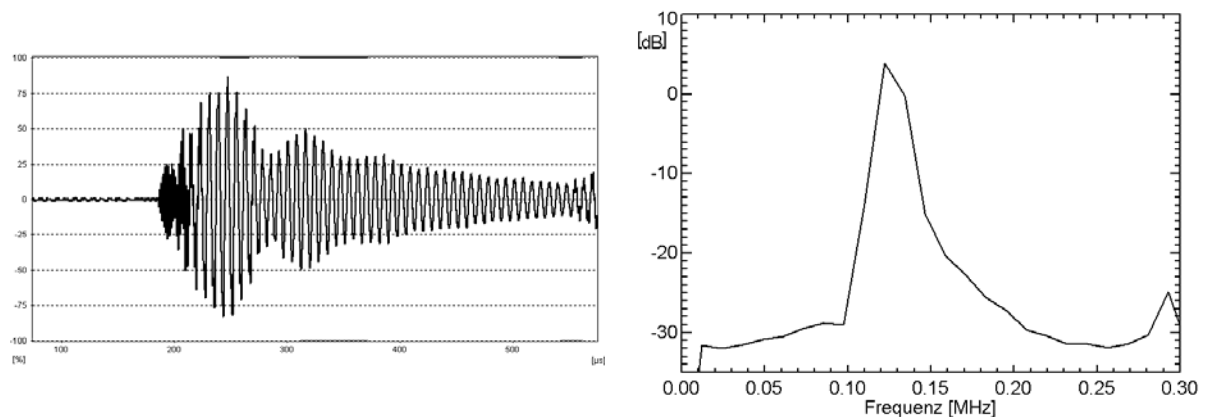
Charakterisierung von Prüfköpfen

Prüfköpfe dienen zum Senden und Empfangen für elastische Wellen. Um die Prüfungen mit gleich bleibender Qualität gewährleisten zu können, müssen sie einmal jährlich (bei Dauerbetrieb auch öfter) einer Kontrolle unterzogen werden. Hierbei werden Impuls und Frequenzspektrum aufgenommen (Bild 1 und 2) und das Schallfeld (Bild 3) gemessen und diese Daten mit der letzten Prüfung verglichen.

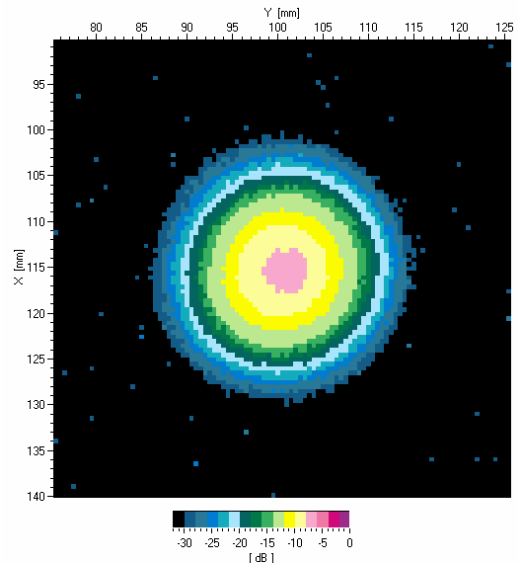
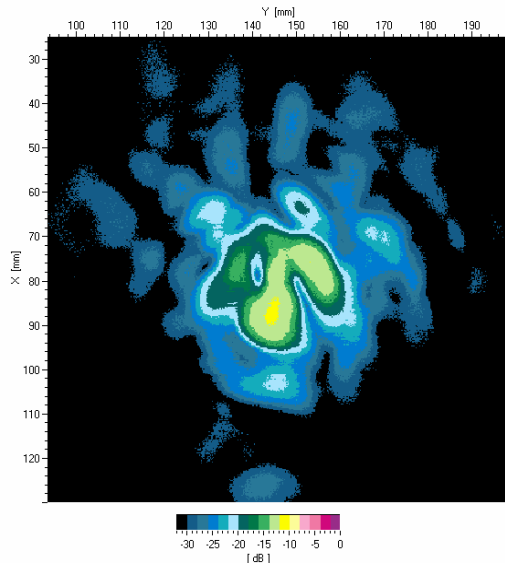
Wann wurden Ihre Prüfköpfe zuletzt einer Prüfung unterzogen ?



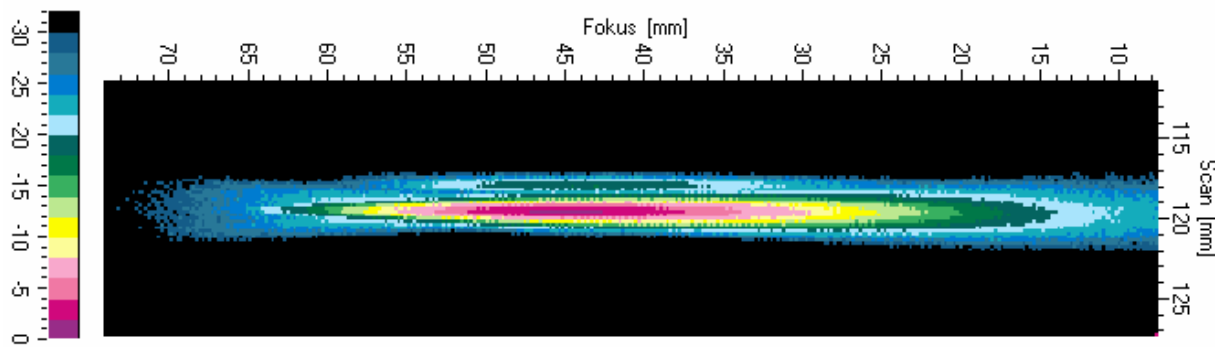
Impuls und Frequenzspektrum eines breitbandigen Prüfkopfes mit 5 MHz-Nennfrequenz



Impuls und Frequenzspektrum eines Prüfkopfes für Ankopplung über Luft



Schalldruckverteilung senkrecht zur Ausbreitungsrichtung eines defekten Prüfkopfes (links) und eines intakten Prüfkopfes (rechts)



Schallfeld auf der Achse eines fokussierten 5 MHz-Prüfkopfes

Ansprechpartner: [Dr. Wolfgang Hillger](#)