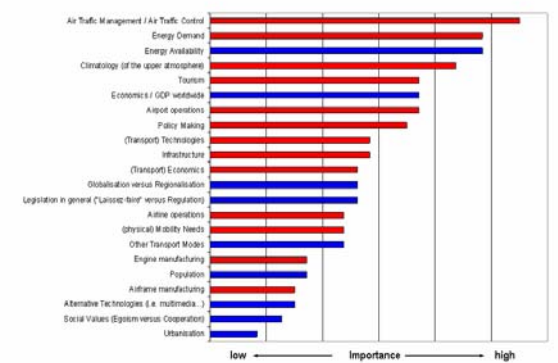
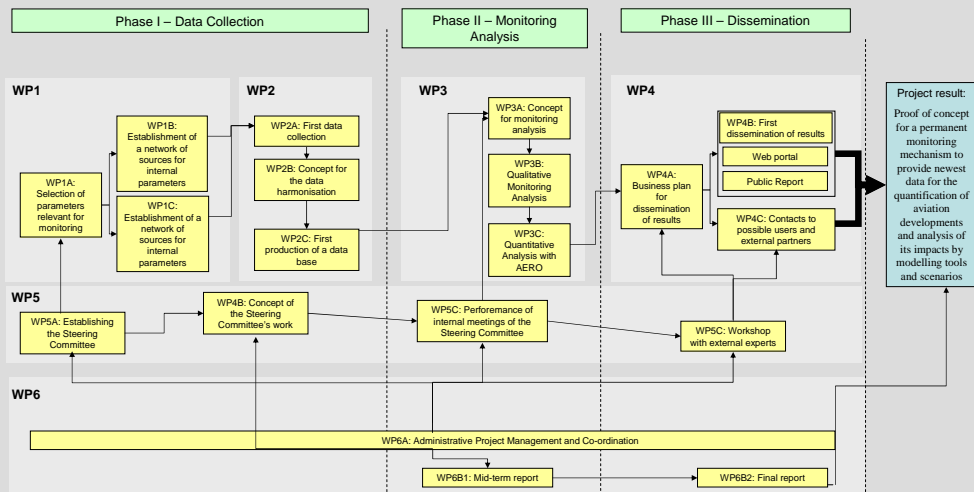


CONSAVE 2050: Szenarien der globalen Luftverkehrsnachfrage bis 2050



CONSAVE 2050: Beschränkungsfaktoren für das Luftverkehrswachstum



Milestones in Phase I:

- Establishment of a Steering Committee
- Identification and selection of monitoring parameters
- Establishment of a network of data sources
- Development of a data management concept and setup of a database

Milestones in Phase II:

- Initial concept for analysis work of monitored data
- First analysis results
- Final concept for analysis work of monitored data after review by stakeholders

Milestones in Phase III:

- Development of a concept for effective dissemination of monitoring results
- Exemplary application of the dissemination concept

Arbeitsplan des Projekts MONITOR

Flughafenwesen und Luftverkehr

MONITOR – Monitoring System of the Development of Global Aviation

Um ganzheitliche Aussagen über die Luftverkehrsentwicklung auf unterschiedlichen räumlichen Ebenen hinsichtlich gesellschaftsrelevanter Zielstellungen treffen zu können, ist die fachgerechte Auswahl, Aufbereitung und Analyse von Daten notwendig. Zu diesem Zweck wurde das Projekt MONITOR im 7. EU-Forschungsrahmenprogramm ins Leben gerufen. Grundlegende Zielsetzung von MONITOR ist der Aufbau einer (Meta-) Datenbank zur europäischen und globalen Luftverkehrsentwicklung und deren Rahmenbedingungen. Durch Analyse der Datenbestände soll erreicht werden, dass aktuelle Trends und für das Luftverkehrssystem relevante Entwicklungen frühzeitig erkannt und bewertet werden können. Zugleich dient die zu erarbeitende Datenbasis als Grundgerüst für die Erstellung von Luftverkehrsindikatoren und Szenarien. So ist im Rahmen von Monitor auch eine Aktualisierung der Szenarienstudie „CONSAVE 2050“ geplant.

