

**News Archive 2008**

**Eine außerirdische Schachpartie – ISS vs. Kontrollzentren**

24. Juli 2008



Schach auf der ISS

Das Schachspiel hat bekanntlich eine lange Reise hinter sich. Es entstand vor dem sechsten Jahrhundert im indisch-chinesischen Raum und verbreitete sich über Persien rund um den gesamten Globus – und nun darüber hinaus: Seit Anfang Juli 2008 findet eine außergewöhnliche terrestrisch-extraterrestrische Schachpartie zwischen der Besatzung der ISS und den Mitarbeitern der sechs ISS-Kontrollzentren statt.

Der US-Astronaut Gregory Chamitoff eröffnete die Partie für die ISS-Besatzung mit einem klassischen Zug – Bauer auf d4. Die Kontrollzentren spiegelten den Zug und seitdem wird jeden Tag je ein Zug von einem Mitglied der ISS-Mannschaft durchgeführt und anschließend wieder ein Zug von einem Mitarbeiter im Kontrollzentrum. Die Kontrollzentren wechseln sich mit ihren Zügen ab, so dass die Partie abwechselnd von Houston, Huntsville, Oberpfaffenhofen, Tsukuba, Korolev und Toulouse aus gespielt wird. Während der täglichen "morning planning conference" (gegen Mittag deutscher Zeit) gibt die Besatzung ihren Zug bekannt – bei der "evening planning conference" ist dann eines der Kontrollzentren am Zug.



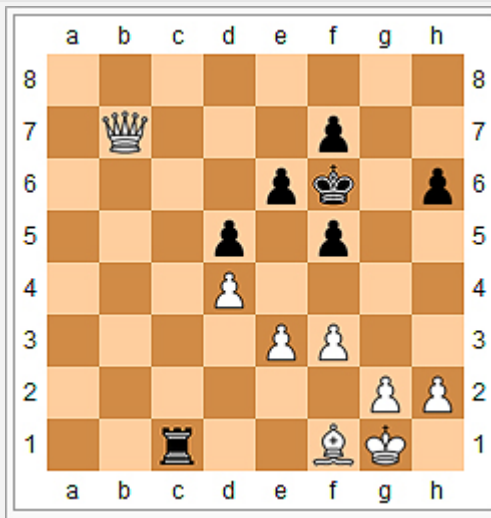
Schach im Kontrollzentrum Oberpfaffenhofen

### "Houston, wir haben Eure Queen"

"Die russischen Mitglieder der ISS-Crew haben uns zu diesem Spiel aufgefordert", sagt Roberto Passini. Er machte den ersten Zug im Columbus-Kontrollzentrum am Standort des Deutschen Zentrums für Luft- und Raumfahrt (DLR) in Oberpfaffenhofen. "Die ISS-Crew wird gewinnen", vermutet Prashant Shukia, ebenfalls vom Columbus-Kontrollzentrum. "Wir haben sechs verschiedene Strategien – die ISS-Crew hat eine einheitliche Strategie. Das ist ein deutlicher Vorteil."

Mittlerweile haben die Kontrollzentren (mit den schwarzen Figuren) ihre Königin eingebüßt, das Spiel ist in seiner heißen Phase.

**Hinweis: Das Spiel wurde nach 30 Zügen abgebrochen!**



Die ISS-Mannschaft (weiß) spielt ein Fernschach der besonderen Art gegen die Kontrollraum-Crews (schwarz): Stand nach 30 Zügen (12. August 2008).  
Bild: Wikipedia/GPL.

Englische Notation			Algebraische Notation	
Crew	MCC	Kontrollzentrum	Crew	MCC
P-Q4	P-Q4	MCC-H	d4	d5
N-QB3	P-QB3	POIC	Nc3	c6
B-KB4	N-KB3	COL-CC	Bf4	Nf6
N-KB3	N-Q2	SSIPC	Nf3	Nbd7
P-K3	P-K3	MCC-M	e3	e6
N-K5	Q-QR4	ATV-CC	Ne5	Qa5
B-Q3	N-K4	MCC-H	Bd3	Nxe5
B-K5	B-QR6	POIC	Bxe5	Ba3
Q-QB1	B-QN5	COL-CC	Qc1	Bb4
Castle	P-QN3	SSIPC	O-O	b6
P-QR4	B-QR3	MCC-M	a4	Ba6
N-QN5	Castle	ATV-CC	Nb5	O-O
B-KB6	P-KB3	MCC-H	Bxf6	gxf6
P-QB3	P-QN4	POIC	Pc3	Pxb5
R-Q1	R-QB1	COL-CC	Rd1	Rc8
PxQN5	BxR	SSIPC	Pxb5	Bxc3
RxQR5	BxR	MCC-M	Rxa5	Bxa5

Q-QN1	B-QN2	ATV-CC	Qb1	Bb7
P-QN4	P-KB4	MCC-H	b4	f5
PxQR5	PxQR4	POIC	Pxa5	Pxa5
R-QB1	P-QP5	COL-CC	Rc1	a4
RxQB8	BxQB1	SSIPC	Rxc8	Bxc8
Q-QN4	B-Q2	MCC-M	Qb4	Bd7
QxPR4	R-QB1	ATV-CC	Qxa4	Rc8
QxPR7	R-QB8+	MCC-H	Qxa7	Rc1+
B-KB1	B-QB1	POIC	Bf1	Bc8
P-QN6	K-KN2	COL-CC	Qa8	Kg7
P-QN7	BxPb7	SSIPC	Pb7	Bb7
QxBb7	K-KB3	MCC-M	Qb7	Kf6
P-KB3	P-QR6	ATV-CC	f3	Ph6

## Contact

### Miriam Kamin

Deutsches Zentrum für Luft- und Raumfahrt (DLR)  
 Presse- und Öffentlichkeitsarbeit  
 Tel: +49 8153 28-2297  
 Fax: +49 8153 28-1243  
 E-Mail: Miriam.Kamin@dlr.de

### Michel Winand

Kommunikation, Köln  
 Deutsches Zentrum für Luft- und Raumfahrt e.V.  
 Tel: +49 2203 601-2144  
 Fax: +49 2203 601-3249  
 E-Mail: Michel.Winand@dlr.de

---

*Kontaktdaten für Bild- und Videoanfragen sowie Informationen zu den DLR-Nutzungsbedingungen finden Sie im Impressum der Website des DLR.*