

## News-Archiv

### Risiko-Abschätzung für das Mekong-Delta: DLR und Partner bauen Informationssystem WISDOM auf

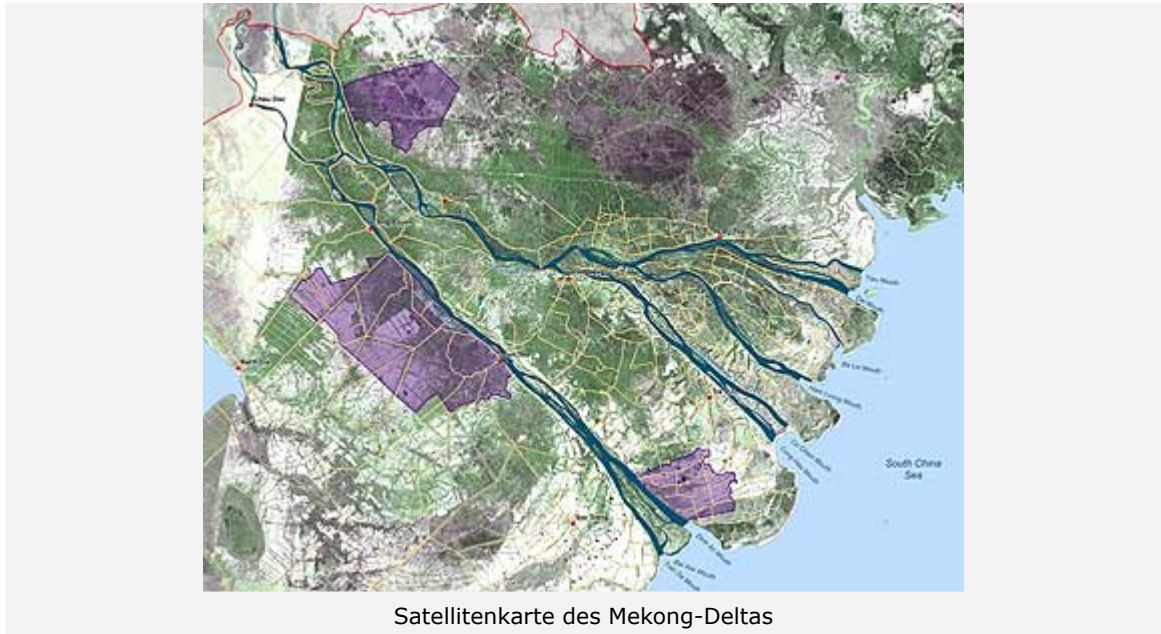
15. September 2008



Das Mekong-Delta im Süden Vietnams gilt nicht nur unter Touristen als Paradies. Es ist auch die Lebensgrundlage für Millionen von Menschen. Um eine nachhaltige und zugleich umweltschonende Entwicklung des sensiblen Gebiets sicherzustellen, baut Deutschland mit den vietnamesischen Behörden derzeit das Informationssystem WISDOM (Water related Information System for the Sustainable Development of the Mekong Delta Vietnam) auf. Mit der Leitung des Projektes ist das Deutsche Zentrum für Luft- und Raumfahrt (DLR) in Oberpfaffenhofen beauftragt worden.

Aufgrund des fruchtbaren Bodens und des Mekong-Wassers bietet das Delta den Menschen optimale Voraussetzungen für den Anbau von Reis, tropischen Früchten, Zuckerrohr und Kokosnüssen. Das rund 70.000 Quadratkilometer große Delta mit seinen weit verzweigten Armen ist zudem der Lebensraum einer reichen Artenvielfalt. Die sprunghafte Besiedelung des Landes sowie Belastungen des Wassers und vermehrte Überschwemmungen stellen die Regierung jedoch zunehmend vor Herausforderungen. Staudampläne der Mekong-Anrainer-Staaten lassen die Menschen im Delta in eine ungewisse Zukunft blicken. WISDOM soll den Behörden helfen, mögliche Risiken frühzeitig zu erkennen.

Das Informationssystem funktioniert im Prinzip ähnlich wie "Google Earth": Per Mausklick lassen sich für die ausgewählten Gebiete im Mekong-Delta beispielsweise Geländedaten, Bevölkerungsdichte, Wasserqualität, Überflutungsrisiken und andere Indikatoren ablesen. Diese sollen es den Behörden erleichtern, Risiken abzuschätzen – etwa während der im Delta üblichen Überflutungen in den Monsun-Monaten von Mai bis November.



Die für das System WISDOM notwendigen Daten stammen von Erdbeobachtungssatelliten – darunter auch der vom DLR betreute Radarsatellit TerraSAR-X – sowie aus umfangreichen Vor-Ort-Recherchen und -Messungen, die das DLR zusammen mit seinen Partnern vornimmt. 60 Wissenschaftler sowie 15 Doktoranden aus verschiedenen deutschen und vietnamesischen Instituten, Forschungszentren und Universitäten arbeiten in dem auf sechs Jahre angelegten Projekt. Seinen operationellen Betrieb soll WISDOM im Jahr 2011 aufnehmen.

WISDOM entstand aus einer gemeinsamen Initiative des Ministeriums für Wissenschaft und Technologie der Sozialistischen Republik Vietnam (MOST) und des Bundesministeriums für Bildung und Forschung (BMBF). Das Projekt wird von deutscher Seite mit 4,5 Millionen Euro gefördert.

### **Kontakt**

#### **Dr.rer.nat. Harald Mehl**

Deutsches Zentrum für Luft- und Raumfahrt e.V. (DLR)  
Deutsches Fernerkundungsdatenzentrum, Georisiken und zivile Sicherheit  
Tel: +49 8153 28-1137  
Fax: +49 8153 28-1445  
E-Mail: Harald.Mehl@dlr.de

---

*Kontaktdaten für Bild- und Videoanfragen sowie Informationen zu den DLR-Nutzungsbedingungen finden Sie im Impressum der Website des DLR.*