

TAMS: Innovationen zur Steigerung der Effizienz als Basis intermodaler Lösungen

SIEMENS



Dr. Sami Atiya
CEO Mobility and Logistics
22.05.2012; Stuttgart



Nur selten bedeutet Fliegen heutzutage noch etwas Außergewöhnliches ...



... normalerweise geben Flughäfen heute ein ganz anderes Bild ab



Flughäfen heute: Schnittstelle zwischen unterschiedlichen Verkehrsmitteln

Weltweiter Anstieg im Luftverkehr in den nächsten fünf Jahren



“By 2050 there could be four times as many planes but less ground space available”



“Airbus signed biggest contract in aviation history”



“By 2020 an airport is reachable within 100km for 82% of the Chinese people (~1”1)”



“Dubai Int’l handled a record 51 mn. passengers, an 8% increase over 2010”

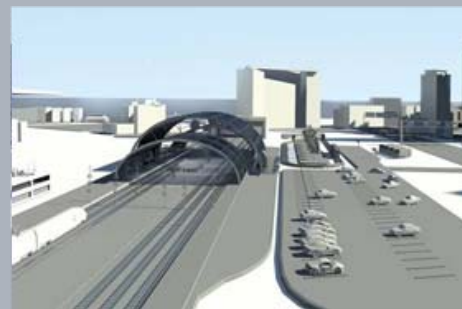


“Future air traffic will be limited by capacity at the airports, up to 5 million flights will not be accommodated in 2030”

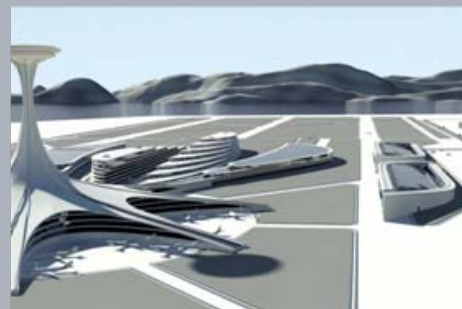
Optimierung der Reise-Kette durch Prozessoptimierung und intermodale Lösungen



City
Check-in



TAMS

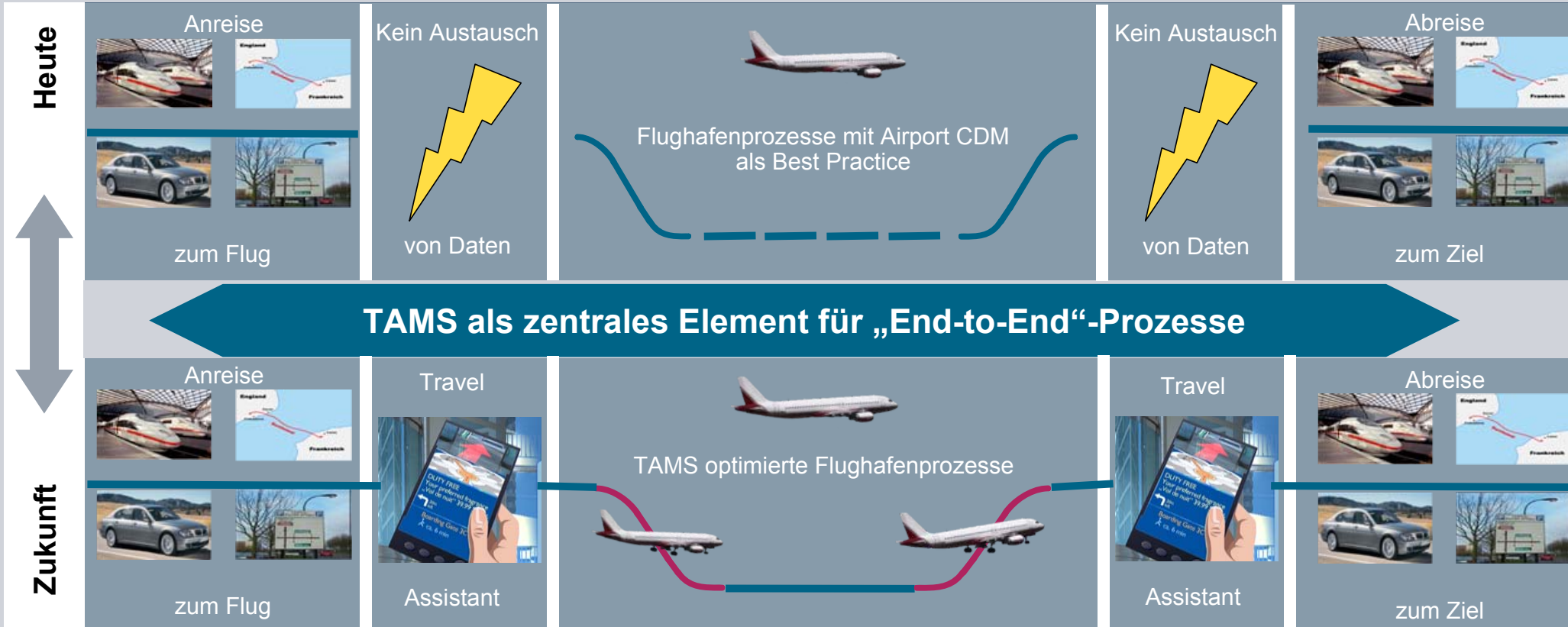


City Check-In, die Möglichkeit „ohne“ Gepäck zu reisen



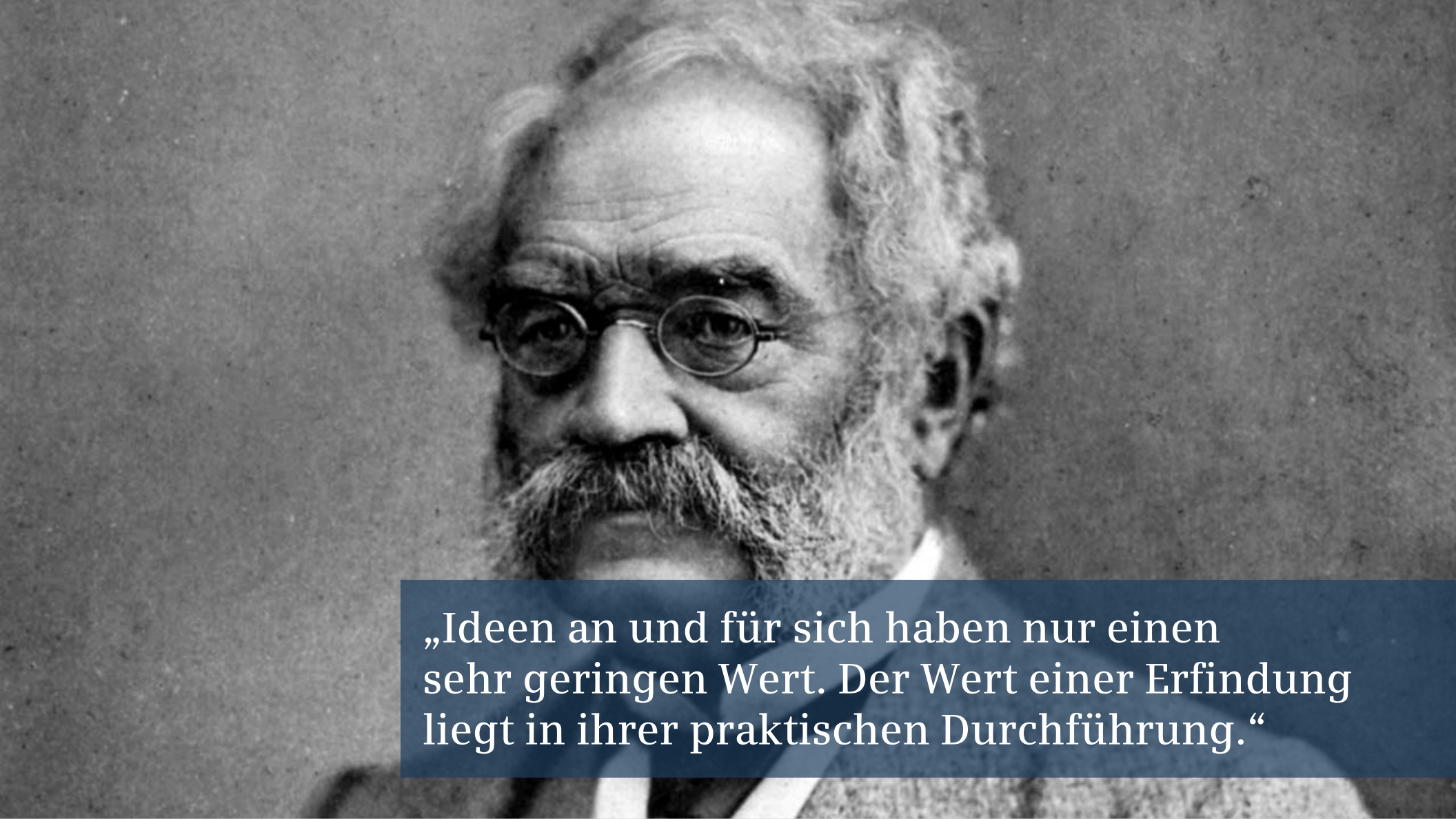
- Entzerrung des Eincheckens durch Schaffung verteilter Architektur
- Effiziente und umweltschonende Anbindung des Flughafens durch Nutzung des ÖPNVs
- Referenzen:
Kuala Lumpur, Bangkok, New Delhi

Heute vs. Zukunft – erweitertes Airport Management als Basis für intermodale Transportlösungen



Partnernetze verbessern und beschleunigen die Innovationen



A black and white portrait of an elderly man with a full, grey beard and mustache, wearing round-rimmed spectacles. He is looking slightly to the left of the camera with a serious expression. The background is a plain, light-colored wall.

„Ideen an und für sich haben nur einen sehr geringen Wert. Der Wert einer Erfindung liegt in ihrer praktischen Durchführung.“