

Hilfekarte Die Lochkamera

Aufgabe 1

Ziehe an dem Schirm der Kamera und verändere so den Abstand zwischen Blende und Schirm.

Sehen mit Augen und Kameras

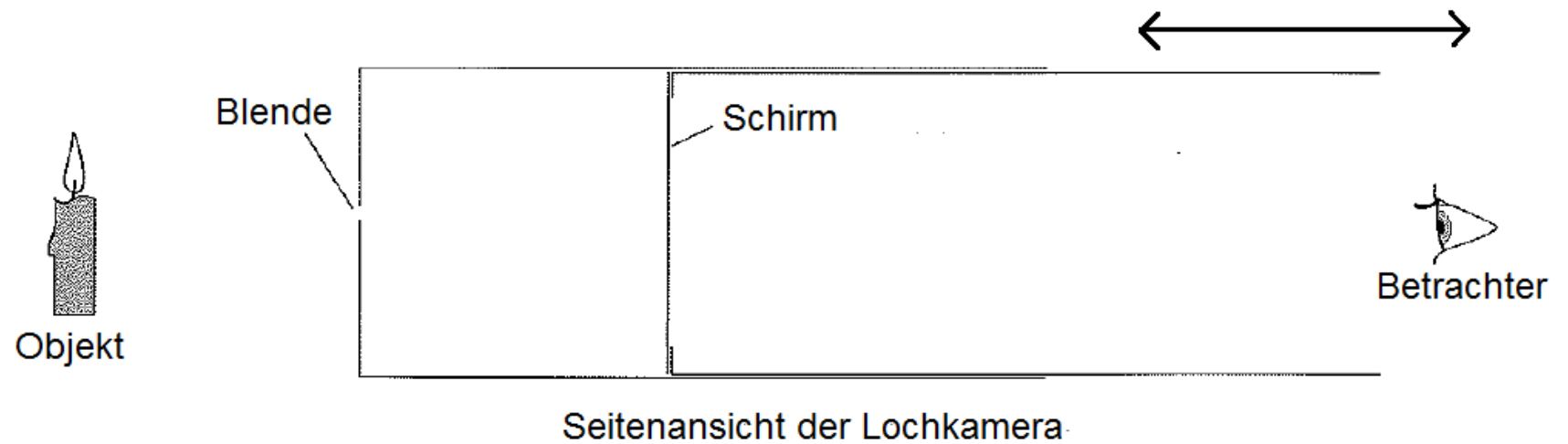


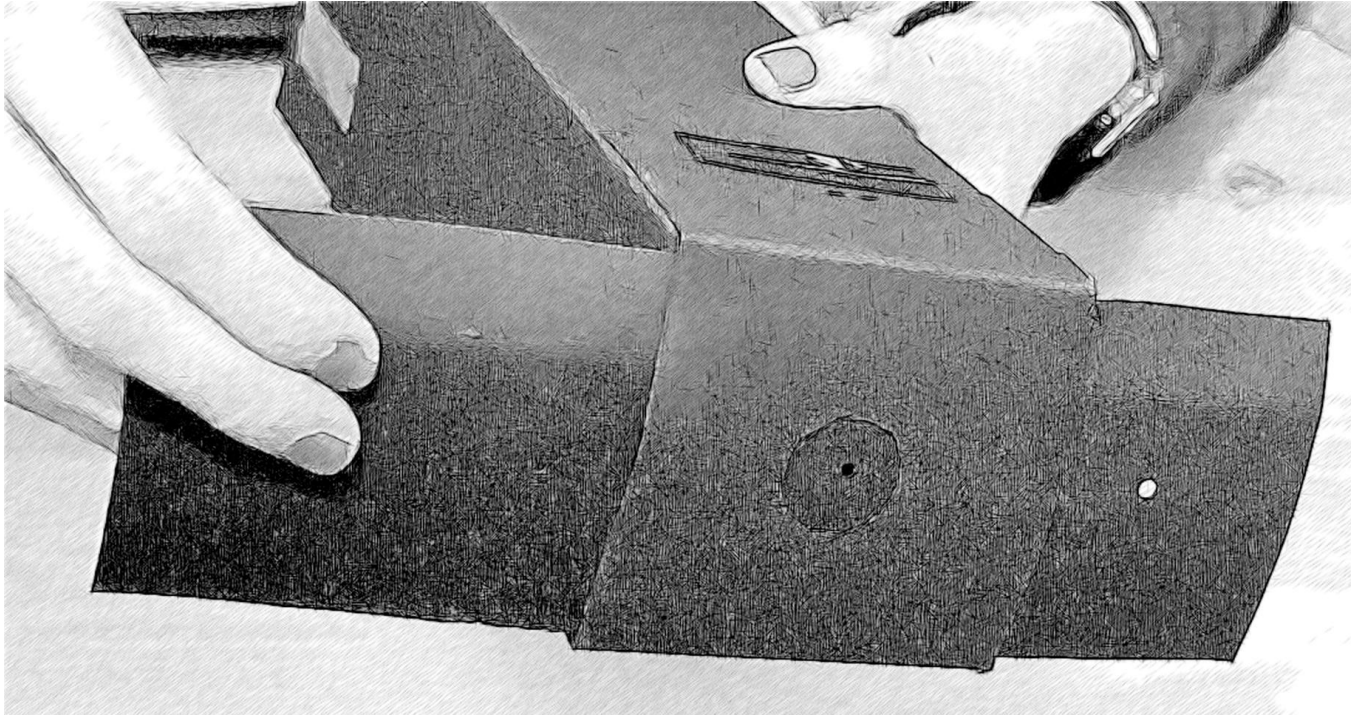
Abbildung entnommen aus *Unterricht Physik Nr. 68 – Lochkamera (2002)*, Friedrich Verlag und verändert.

Hilfekarte Die Lochkamera

Aufgabe 2

Verschiebe die Blende so, dass ein anderes Loch in der Mitte des Blendenhalters ist.

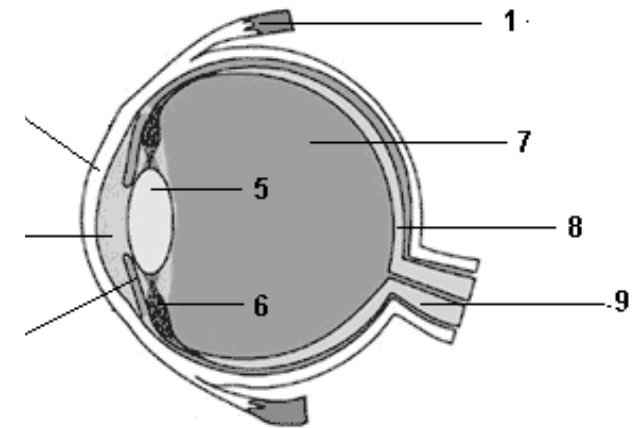
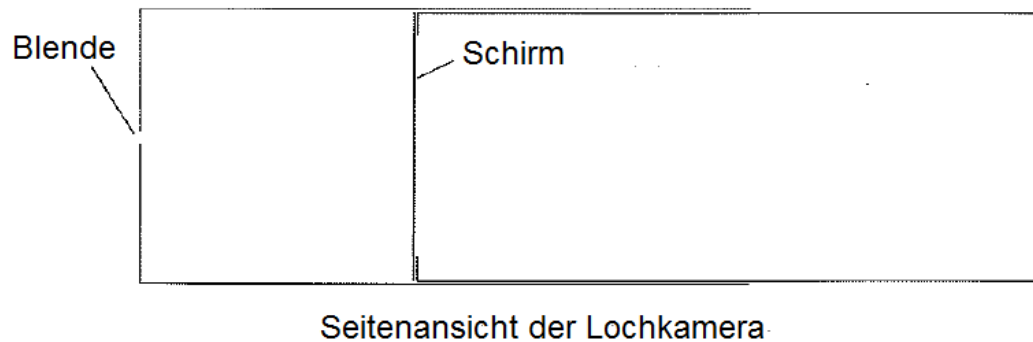
Sehen mit Augen und Kameras



Hilfekarte Die Lochkamera

Aufgabe 3

Nutze dein Arbeitsblatt „Auge – Aufbau und Funktion“ aus dem DLR_School_Lab und die folgenden Abbildungen.



Sehen mit Augen und Kameras

Abbildung der Lochkamera entnommen aus *Unterricht Physik Nr. 68 – Lochkamera (2002), Friedrich Verlag* und verändert.

Hilfekarte Die Lochkamera

Zusatzaufgabe

Sehen mit Augen und Kameras

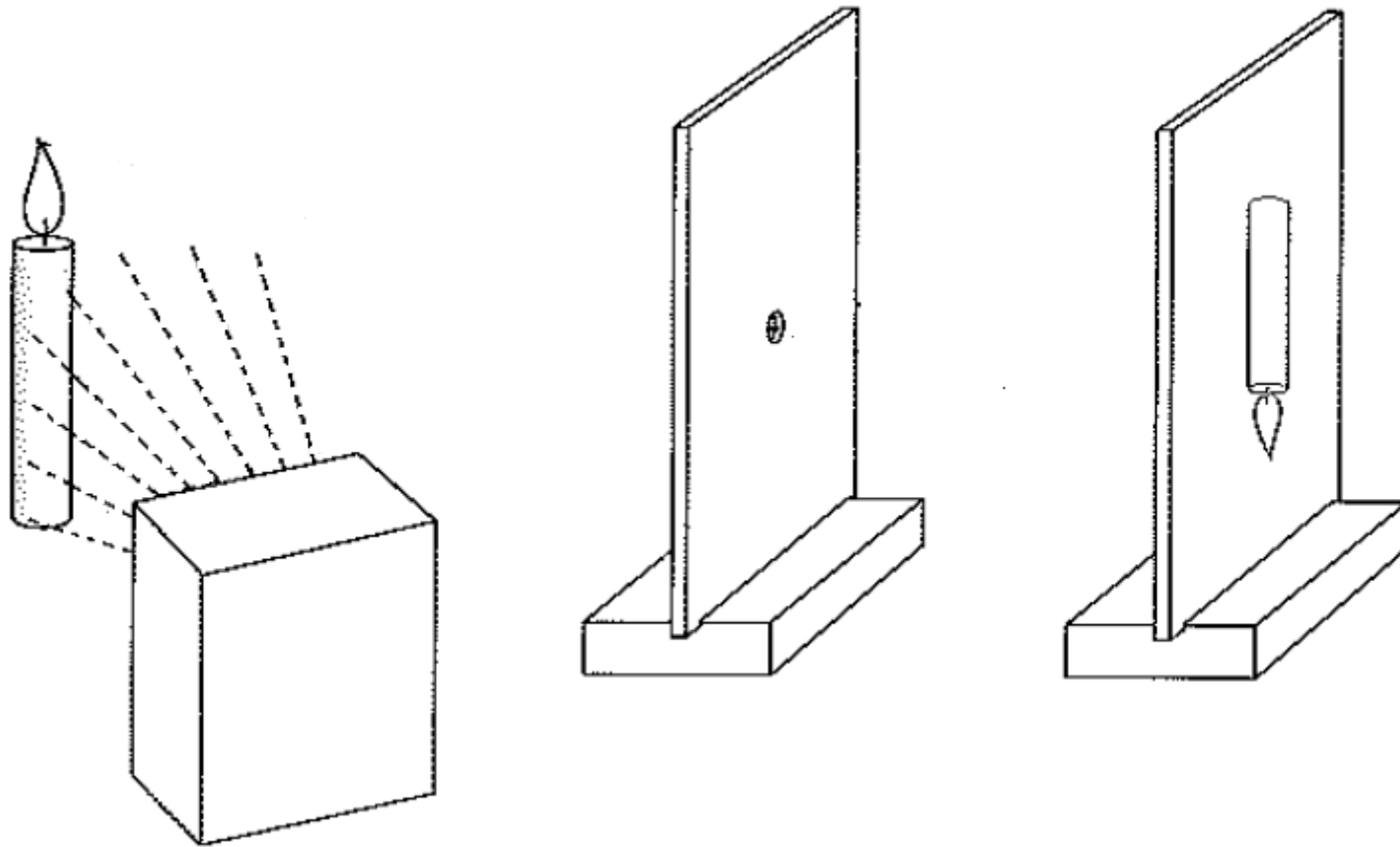


Abbildung entnommen aus *Unterricht Physik Nr. 68 – Lochkamera (2002)*, Friedrich Verlag und verändert.