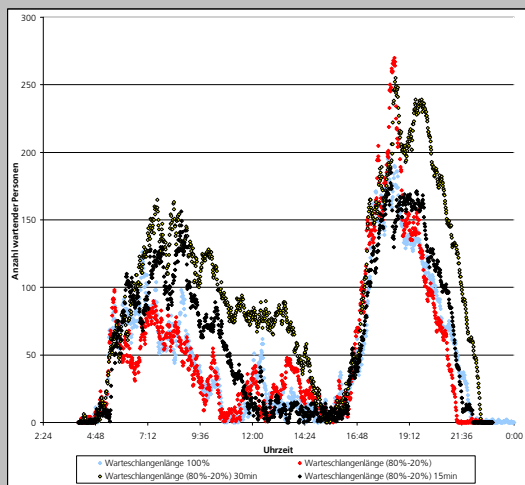


Simulationsumgebung in TOMICS



Check-In Automat mit Gepäckaufgabe

Herkömmlicher Check-In Schalter



Warteschlangenlänge der verschiedenen Szenarien



Wartebereich vor der Sicherheitskontrolle

Flughafenwesen und Luftverkehr

Auslastungsanalyse für den Securitybereich

Eine aktuelle Umfrage der SITA (Société Internationale de Télécommunication Aéronautique) bestätigt die wachsende Bedeutung des Self-Service Check-In am Automaten. Für die Passagiere bedeutet dies eine Steigerung des Komforts und der Flexibilität bezüglich ihrer Ankunftszeit am Flughafen, da Wartezeiten vor Check-In Schaltern eingespart werden können.

Für Flughafenbetreiber stellt sich hingegen die Frage, wie sich das veränderte Ankunftsverhalten der Passagiere auf die Auslastung des Securitybereichs auswirkt. In einer Simulationsumgebung basierend auf der DLR-Simulationssoftware TOMICS wird die Problemstellung untersucht und anhand ermittelter Warteschlangenlängen und Wartezeiten vor der Sicherheitskontrolle die Reaktion des komplexen Systems Flughafen analysiert.



**Deutsches Zentrum
für Luft- und Raumfahrt e.V.**
in der Helmholtz-Gemeinschaft